



*Situé au cœur de la ville d'Angers,  
le lycée Nouveau Départ est une unité de  
formation spécifique du lycée Saint-Benoît  
localisée sur le site Université  
de l'ensemble scolaire Saint-Benoît.*

## Pourquoi choisir le lycée Nouveau Départ ?

Vous avez interrompu votre scolarité **avant le Bac** ?  
Vous souhaitez vous **réorienter** ?  
Vous recherchez une **structure pour adultes** ?  
Vous voulez concrétiser un **projet de poursuite d'études**  
ou un **projet professionnel** ?

### Objectif Baccalauréat

Le Lycée Nouveau Départ est une alternative aux structures de formation traditionnelles, qui vous forme et vous accompagne dans une **dynamique d'insertion sociale et professionnelle** jusqu'aux épreuves officielles du baccalauréat afin de vous donner les moyens de **réaliser votre projet et construire votre avenir**.

### Les atouts de ce dispositif

Écoute, dialogue, confiance, autonomie, motivation, pédagogie individuelle, accompagnement supplémentaire...

### Un parcours vers la réussite

Vous intégrez une **promotion à effectif réduit** en tant que lycéen(ne) et travaillez dans un **espace dédié** à votre formation. Les candidats sont répartis en plusieurs groupes de préparation au baccalauréat selon leur choix de spécialités.

**Une équipe d'enseignants engagés** adaptent le rythme, les formes et méthodes d'enseignement des disciplines aux **programmes officiels de Première et Terminale de l'Éducation Nationale**.



Gérard RIBOUX, **chef d'établissement**

Emerik FLAMMENT,  
**directeur adjoint**

Gaïdick GORTINA,  
**responsable pédagogique**

*Le lycée Saint-Benoît adhère  
depuis 1999 à l'association nationale  
des lycées Nouveau Départ.*



# LYCÉE NOUVEAU DÉPART SAINT-BENOÎT

*/site Université*

## Une autre chance de passer le Bac !

*Dispositif spécifique de formation diplômante  
pour jeunes adultes à partir de 18 ans*

### ENSEIGNEMENT GÉNÉRAL & TECHNOLOGIQUE

sur  
2 ans

**Baccalauréat général**  
3 spécialités

ou

sur  
2 ans

**Baccalauréat technologique ST2S**  
(Sciences et Technologies de la Santé et du Social)  
3 spécialités

en partenariat avec le **Lycée Mongazon** (Angers)

# DISCIPLINES ENSEIGNÉES

## Bac général

### Enseignements communs

Français/philosophie, histoire/géographie, langues vivantes A (anglais) et B (espagnol), enseignement scientifique, éducation physique et sportive

### Enseignements de spécialité

- Sciences économiques et sociales
- Histoire-géographie, géopolitique et sciences politiques
- Humanités, littérature et philosophie

## Bac technologique ST2S

(Sciences et Technologies de la Santé et du Social)

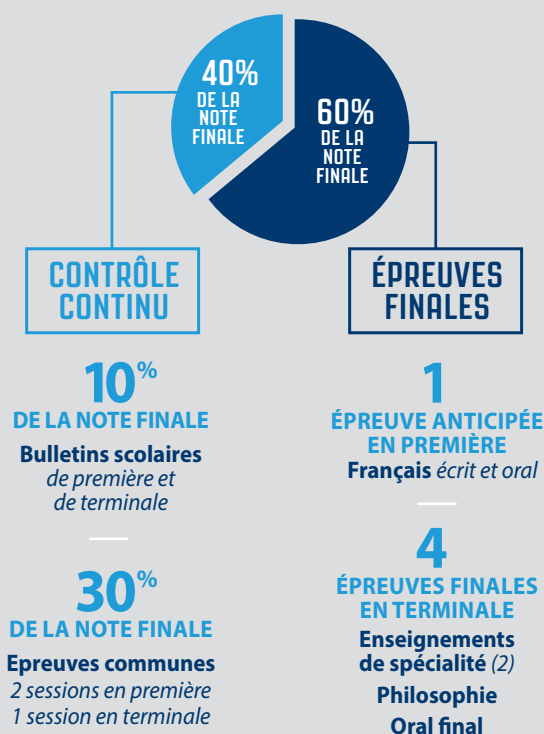
### Enseignements communs

Français/philosophie, histoire/géographie, langues vivantes A (anglais) et B (espagnol), mathématiques, éducation physique et sportive

### Enseignements de spécialité

- Physique chimie pour la santé
- Biologie et physiopathologie humaines
- Sciences et techniques sanitaires et sociales

## Les épreuves du Baccalauréat 2021



## Vous êtes réellement motivé et vous avez un projet personnel ?

Contactez-nous au **02 41 88 07 78**

**Inscription** à partir de **janvier** pour la rentrée scolaire suivante.

**Admission** sur **entretiens de motivation** avec le responsable pédagogique du Lycée Nouveau Départ ainsi qu'un enseignant référent.

**Tarifs formation** (année scolaire 2020-2021)

- Frais d'inscription : 65 €/an
- Frais de scolarité : 562,95 €/an (mensualisation sur 10 mois)

**Aides financières** Le Ministère de l'Éducation Nationale a mis en place certaines aides aux lycéens afin de favoriser leur scolarité. En savoir plus, sur internet à l'adresse suivante : [education.gouv.fr/aides-financieres-lycee](http://education.gouv.fr/aides-financieres-lycee)

## Infos pratiques

**Horaires des cours** : du lundi au vendredi de 9 h à 18 h 30, selon le calendrier scolaire de l'Académie de Nantes.

**Accès** : le site du lycée est desservi par le réseau de **transports en commun BusTram IRIGO** et est situé à 10 minutes à pied des **gares routière et SNCF**.

**Restauration** : **espace réservé** mis à disposition des candidats du lycée Nouveau Départ (équipé pour une restauration sur place de leur propre repas). **Autre service possible** : **restaurant Self** du lycée Saint-Benoît/site Université (repas préparés sur place par la société SODEXO).



**Lycée Nouveau Départ Saint-Benoît**  
| Site Université

7 rue Volney - 49000 ANGERS  
Tél. +33 (0)2 41 88 07 78  
e-mail : [nouveaudepart@essb.fr](mailto:nouveaudepart@essb.fr)

[www.saintbenoitangers.org](http://www.saintbenoitangers.org)