



*Situé au cœur de la ville d'Angers,
le lycée Nouveau Départ est une unité de
formation spécifique du lycée Saint-Benoît
localisée sur le site Université
de l'ensemble scolaire Saint-Benoît.*

Pourquoi choisir le lycée Nouveau Départ ?

Vous avez interrompu votre scolarité **avant le Bac** ?
Vous souhaitez vous **réorienter** ?
Vous recherchez une **structure pour adultes** ?
Vous voulez concrétiser un **projet de poursuite d'études**
ou un **projet professionnel** ?

Objectif Baccalauréat

Le Lycée Nouveau Départ est une alternative aux structures de formation traditionnelles, qui vous forme et vous accompagne dans une **dynamique d'insertion sociale et professionnelle** jusqu'aux épreuves officielles du baccalauréat afin de vous donner les moyens de **réaliser votre projet et construire votre avenir**.

Les atouts de ce dispositif

Écoute, dialogue, confiance, autonomie, motivation, pédagogie individuelle, accompagnement supplémentaire...

Un parcours vers la réussite

Vous intégrez une **promotion à effectif réduit** en tant que lycéen(ne) et travaillez dans un **espace dédié** à votre formation. Les candidats sont répartis en plusieurs groupes de préparation au baccalauréat selon leur choix de spécialités.

Une équipe d'enseignants engagés adaptent le rythme, les formes et méthodes d'enseignement des disciplines aux **programmes officiels de Première et Terminale de l'Éducation Nationale**.



Gérard RIBOUX, **chef d'établissement**

Emerik FLAMMENT,
directeur adjoint

Gaïdick GORTINA,
responsable pédagogique

*Le lycée Saint-Benoît adhère
depuis 1999 à l'association nationale
des lycées Nouveau Départ.*



LYCÉE NOUVEAU DÉPART SAINT-BENOÎT

/site Université

Une autre chance de passer le Bac !

*Dispositif spécifique de formation diplômante
pour jeunes adultes à partir de 18 ans*

ENSEIGNEMENT GÉNÉRAL & TECHNOLOGIQUE

sur
2 ans

Baccalauréat général
3 spécialités

ou

sur
2 ans

Baccalauréat technologique ST2S
(Sciences et Technologies de la Santé et du Social)
3 spécialités

en partenariat avec le **Lycée Mongazon** (Angers)

DISCIPLINES ENSEIGNÉES

Bac général

Enseignements communs

Français/philosophie, histoire/géographie, langues vivantes A (anglais) et B (espagnol), enseignement scientifique, éducation physique et sportive

Enseignements de spécialité

- Sciences économiques et sociales
- Histoire-géographie, géopolitique et sciences politiques
- Humanités, littérature et philosophie

Bac technologique ST2S

(Sciences et Technologies de la Santé et du Social)

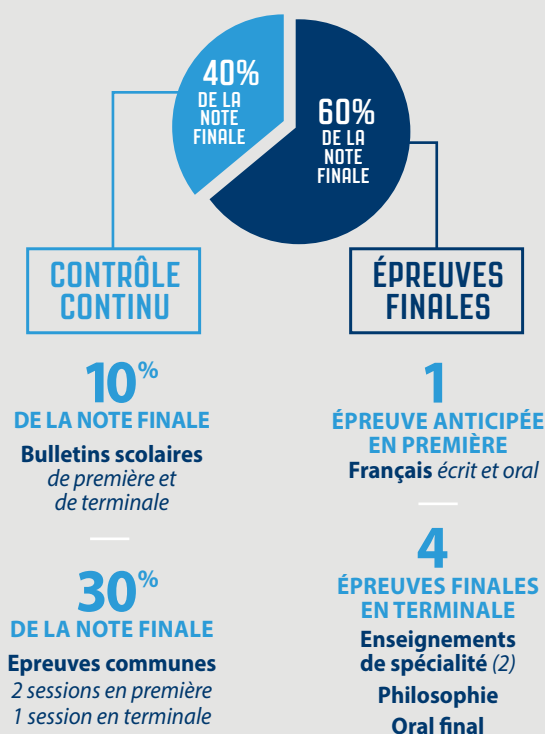
Enseignements communs

Français/philosophie, histoire/géographie, langues vivantes A (anglais) et B (espagnol), mathématiques, éducation physique et sportive

Enseignements de spécialité

- Physique chimie pour la santé
- Biologie et physiopathologie humaines
- Sciences et techniques sanitaires et sociales

Les épreuves du Baccalauréat 2021



Vous êtes réellement motivé et vous avez un projet personnel ?

Contactez-nous au **02 41 88 07 78**

Inscription à partir de **janvier** pour la rentrée scolaire suivante.

Admission sur **entretiens de motivation** avec le responsable pédagogique du Lycée Nouveau Départ ainsi qu'un enseignant référent.

Tarifs formation (année scolaire 2020-2021)

- Frais d'inscription : 65 €/an
- Frais de scolarité : 562,95 €/an (mensualisation sur 10 mois)

Aides financières Le Ministère de l'Éducation Nationale a mis en place certaines aides aux lycéens afin de favoriser leur scolarité. En savoir plus, sur internet à l'adresse suivante : education.gouv.fr/aides-financieres-lycee

Infos pratiques

Horaires des cours Du lundi au vendredi de 9 h à 18 h 30, selon le calendrier scolaire de l'Académie de Nantes.

Accès Le site du lycée est desservi par le réseau de **transports en commun BusTram IRIGO** et est situé à 10 minutes à pied des **gares routière/SNCF**.

Restauration Espace **réservé** mis à disposition des candidats du lycée Nouveau Départ (équipé pour une restauration sur place de leur propre repas). Autre service possible : **restaurant Self** du lycée Saint-Benoît/site Université (repas préparés sur place par la société SODEXO).



Lycée Nouveau Départ Saint-Benoît
| Site Université

7 rue Volney - 49000 ANGERS
Tél. +33 (0)2 41 88 07 78
e-mail : nouveaudepart@essb.fr

www.saintbenoitangers.org