



Le lycée Saint-Benoît est situé au cœur de la ville d'Angers et est réparti sur deux des trois sites à taille humaine de l'ensemble scolaire Saint-Benoît : site Collégiale et site Université.

Notre structure pédagogique innovante nous permet de proposer des parcours d'enseignement général et technologique avec notamment des formations porteuses d'une forte identité scientifique, numérique et linguistique, et des enseignements optionnels artistiques, sportifs, linguistiques et technologiques.

Nous accueillons chaque élève avec ses richesses, ses limites et ses fragilités, sans aucune forme de discrimination. Durant toute sa scolarité, exigence et bienveillance permettent de l'accompagner au mieux dans sa construction personnelle.

Riches de toute l'expérience acquise et s'inspirant des recherches récentes, nous cherchons à adapter les formes et méthodes d'apprentissage aux besoins spécifiques des élèves.

Convaincus de l'importance de la dimension européenne et internationale, nous encourageons chaque élève à s'ouvrir au monde à travers la découverte d'autres langues et cultures. Nous lui offrons la possibilité de suivre un **parcours européen** enrichi et favorisons les échanges et immersions scolaires individuelles à l'étranger. Le **parcours international** offre à des élèves français ou internationaux motivés une formation bilingue et biculturelle avec des enseignements spécifiques.

Le lycée accueille de nombreux **élèves de toute nationalité** ainsi que de **jeunes sportifs et artistes** intensifs ou de haut niveau en classes à horaires aménagés. **Nous proposons un hébergement** en internat sur place (site Université) et en résidence inter-lycées.

Nous accompagnons chaque jeune dans son parcours scolaire et dans la construction de son projet d'orientation.

Le chef d'établissement
Gérard RIBOUX



Grandir pour s'ouvrir au monde

LYCÉE SAINT-BENOÎT

*/site Collégiale
/site Université*

OFFRE DE FORMATION

ENSEIGNEMENT GÉNÉRAL & TECHNOLOGIQUE

SECONDE

générale & technologique

[Site Collégiale](#)

INSCRIPTION sur le site de votre choix et selon votre choix d'options, de section européenne et du parcours international

[Site Université](#)

PREMIÈRE TERMINALE

Baccalauréat général

9 spécialités au choix

[Site Collégiale](#)

INSCRIPTION sur le site de votre choix et selon votre choix d'options, de section européenne et du parcours international

[Site Université](#)

Baccalauréat technologique STL

(Sciences et Technologies de Laboratoire)

Spécialité Sciences physiques et chimiques en laboratoire

[Site Université](#)

INSCRIPTION sur le site Université

ENSEIGNEMENT SUPÉRIEUR

POST-BAC

CLASSES PRÉPARATOIRES aux grandes écoles scientifiques

MPSI (année 1) - **PSI** (année 2)

(mathématiques, physique, sciences de l'ingénieur)

[Site Collégiale](#)

SECONDE GÉNÉRALE ET TECHNOLOGIQUE

site COLLÉGIALE et site UNIVERSITÉ



Enseignements communs (obligatoires)

| | |
|--|----------------------|
| Français | 4 h |
| Histoire - Géographie | 3 h |
| Langues vivantes A (anglais) et B (allemand, espagnol) | 5 h 30 |
| Mathématiques | 4 h |
| Physique-chimie | 3 h |
| Sciences de la vie et de la terre | 1 h 30 |
| Sciences numériques et technologie | 1 h 30 |
| Sciences économiques et sociales | 1 h 30 |
| Education physique et sportive | 2 h |
| Enseignement moral et civique | 18 h/an |
| | 26 h 30 hebdo |

+ Accompagnement personnalisé
+ Accompagnement au choix de l'orientation
+ Heures de vie de classe

+ Sections européennes (facultatives)

| | | |
|--|---|-------|
| Anglais <small>Site Université</small> | Allemand ou Espagnol <small>Site Collégiale</small> | |
| Discipline non linguistique (DNL 1h/hebdo) (histoire-géographie en langue étrangère) | | + 2 h |
| + Langue vivante européenne (1h/hebdo) (anglais, allemand ou espagnol) | | |

+ Enseignements optionnels (facultatifs)

1 option générale au choix (ou 2 si Latin) :

| | |
|--|-----|
| Langue vivante C (arabe, espagnol) | 3 h |
| Langues et cultures de l'Antiquité (latin) ^{*(coeff.3)} | 3 h |
| Arts plastiques | 3 h |
| Théâtre | 3 h |
| <small>Site Collégiale</small> Education physique et sportive | 3 h |

1 option technologique au choix :

| | |
|-------------------------|--------|
| Sciences et laboratoire | 1 h 30 |
|-------------------------|--------|

OPTIONS FACULTATIVES

LANGUES VIVANTES C

Arabe Espagnol

Acquérir une 3^{ème} langue vivante et s'ouvrir à une autre culture pour se préparer à vivre dans le monde des échanges internationaux. Découvrir et approfondir les bases de la langue tant à l'oral qu'à l'écrit.

Arts plastiques

Choisir et développer ses propres moyens d'expression artistique par l'approfondissement de sa pratique personnelle des arts plastiques pour créer avec une démarche et diverses techniques, et par l'acquisition de repères culturels très ouverts, au travers des médias actuels et de sorties pédagogiques.

Sciences et laboratoire

Pratique soutenue d'une démarche scientifique dans le cadre d'activités de laboratoire visant à susciter son goût pour la recherche, à développer son esprit critique, son esprit d'innovation et, dans le cadre d'un travail collaboratif, à découvrir ses capacités à construire un projet qui répond à une problématique en insistant particulièrement sur l'observation et la mesure.

THÉÂTRE

Echanger, observer, proposer, créer, collectivement, sur scène comme en dehors, en s'appuyant sur la culture et le jeu, l'objectif étant de défendre un spectacle devant public. Intervention régulière de professionnels du spectacle. Sorties spectacles professionnels pour enrichir sa culture théâtrale et acquérir un regard critique.

Langues et cultures de l'Antiquité : Latin*

Continuer à découvrir la langue latine et la civilisation romaine pour assurer ses racines littéraires et philosophiques. Traduction, étude de documents iconographiques, vidéos et travaux de groupes parce que le Latin, ça peut être vivant. ^{*(coeff. 3 au Bac pour les points au-dessus de 10)}

Education physique et sportive Site Collégiale

Découvrir, approfondir, perfectionner ses connaissances et compétences dans plusieurs activités physiques et sportives (badminton, rugby, escalade, fitness, natation et ski) grâce à des temps forts d'entraînements, de compétitions, de formation citoyenne (arbitrage/PCS1), de sorties sportives et un voyage scolaire à la montagne. Découvrir les métiers du sport et de l'activité physique ainsi que leur formation post-bac, afin de pouvoir éclairer l'élève dans ses choix de parcours d'orientation.

CLASSES à HORAIRES AMÉNAGÉS

Dispositif spécifique personnalisé   

pour élèves artistes ou sportifs intensifs/haut niveau

- Emploi du temps aménagé en seconde
- Accompagnement et soutien scolaire adaptés
- Partenariat avec des clubs de sport (Angers natation course, Angers nautique aviron, Angers hockey club amateur...)
- Accueil spécifique en internat

Stage de remise à niveau en Seconde et Première

OBJECTIF : proposer à des élèves motivés et volontaires de se remettre à niveau dans une ou deux matières (exemples : français, anglais, histoire-géographie, mathématiques, sciences physiques...) pour aborder plus sereinement la poursuite de leur scolarité.

Dispositif spécifique organisé par plusieurs lycées privés de l'Enseignement Catholique d'Angers et de Saumur. Stage gratuit animé par des enseignants de ces différents lycées sur temps de vacances scolaires (octobre/février).

EUROPE ET INTERNATIONAL

Dispositifs spécifiques [facultatifs]



Préparation au DEC (Diplôme européen de compétences du parcours UCAPE) pour validation de 3 unités de compétences capitalisables (connaissance de l'Europe, langue vivante, séjour linguistique)

PARCOURS EUROPÉEN

Un parcours riche et divers, ouvert aux élèves de la seconde à la terminale, pour faire connaître le patrimoine culturel européen, favoriser la mobilité des jeunes, développer l'apprentissage des langues et privilégier les échanges novateurs.

Sections européennes

Anglais Allemand Espagnol

Enseignement renforcé en langue à travers l'enseignement en langue étrangère d'une autre discipline (DNL). Parcours de formation permettant d'obtenir une mention « Section européenne » au baccalauréat ainsi qu'une certification complémentaire en langue vivante adossée au Cadre européen commun de référence pour les langues (CECRL) de niveau B1 avec obtention possible du niveau A2 selon résultats.

Sections européennes (+2 h) | mention euro au BAC

EURO Anglais [Site Université](#)

EURO Allemand ou EURO Espagnol [Site Collégiale](#)

- Discipline non linguistique (+1 h/hebdo) (histoire-géographie en langue étrangère)
- Langue vivante euro (+1 h/hebdo) niveau d'entrée LVA/LVB

+ Préparation aux certifications complémentaires en langues : anglais (Cambridge English First), allemand (Goethe institut), espagnol (DELE Cervantes)

Parcours langue anglaise

[Site Collégiale](#)

- Anglais avancé (+1 h/hebdo)
- DEC + Cambridge English First (préparation certifications)
- Conversation avec un assistant anglophone

Parcours langue espagnole

[Site Université](#)

- Espagnol avancé (+1 h/hebdo)
- DEC + DELE Cervantes (préparation certifications)

PARCOURS INTERNATIONAL

site UNIVERSITÉ

Une formation bilingue et biculturelle avec un apprentissage linguistique renforcé en langue anglaise et des enseignements spécifiques.

Dispositif s'adressant à des élèves natifs originaires des pays anglo-saxons qui étudient actuellement en France, à des élèves bilingues, des élèves français qui ont passé une ou plusieurs années dans un pays de langue anglaise, ou des élèves français capables de suivre une section de haut niveau.

Un parcours exigeant pour des élèves motivés et travailleurs, qui aiment la langue anglaise et sa culture.



[Site Université](#)

LVA anglais (groupes spécifiques)

Enseignement spécifique

- Littérature étrangère en anglais avec un enseignant natif

Conversation avec un assistant anglophone

Discipline non linguistique (DNL)

Histoire-Géographie en anglais pour mention européenne Anglais au BAC

Echange scolaire

ou **immersion individuelle** à l'étranger (en lien avec nos partenaires)

Initiation LANGUES ET CULTURES

Atelier Chinois* (niveaux 1 et 2)

Atelier Italien (niveau 1)

Atelier Japonais* (niveaux 1 et 2)

Apprentissage des rudiments de la langue parlée et écrite, découverte de plusieurs aspects de la société (littérature, traditions, histoire, actualité...) et échanges autour de ces cultures.

* Initiation indispensable pour les élèves qui envisageraient un échange avec la Chine ou le Japon.

Scolarisation d'élèves de toutes nationalités

Intégration de 1 à 9 mois dans une classe avec un élève parrain, accueil en famille en semaine et/ou le week-end, participation aux activités du lycée, préparation du DELF (diplôme d'études en langue française) ou attestation de séjour.



Séjours et projets pédagogiques

Echanges scolaires

(Allemagne, Argentine, Autriche, Chine, Espagne, Etats-Unis, Inde, Italie, Japon, Pays-Bas, Pologne, Russie, Suisse...)

Immersion scolaire individuelle

(Australie, Canada, Irlande, Mexique...)

Voyages d'études (Pologne...)

Pôle européen et international de l'Anjou

Parlement européen des jeunes

PREMIÈRE ET TERMINALE

Voie GÉNÉRALE

site COLLÉGIALE et site UNIVERSITÉ

Enseignements communs (obligatoires)

| | Première | Terminale |
|--|----------|-----------|
| Français | 4 h | |
| Philosophie | | 4 h |
| Histoire - Géographie | 3 h | 3 h |
| Langues vivantes A (anglais) et B (allemand, espagnol) | 4 h 30 | 4 h |
| Enseignement scientifique | 2 h | 2 h |
| Enseignement moral et civique | 18 h/an | 18 h/an |
| Education physique et sportive | 2 h | 2 h |

+ Accompagnement personnalisé
+ Accompagnement au choix de l'orientation
+ Heures de vie de classe

16 h hebdo | 15 h 30 hebdo

3 spécialités au choix | 2 spécialités au choix (parmi les 3 suivies en 1^{re})

+ Enseignements de spécialité (obligatoires)

| | Première | Terminale |
|--|----------|-----------|
| Numérique et sciences informatiques | 4 h | 6 h |
| Mathématiques | 4 h | 6 h |
| Physique-chimie | 4 h | 6 h |
| Sciences de la vie et de la terre | 4 h | 6 h |
| Sciences économiques et sociales | 4 h | 6 h |
| Histoire-géographie, géopolitique et sciences politiques | 4 h | 6 h |
| Humanités, littérature et philosophie | 4 h | 6 h |
| Langues, littératures et cultures étrangères | 4 h | 6 h |
| Arts plastiques (en partenariat) | 4 h | 6 h |

12 h hebdo | 12 h hebdo

+ Sections européennes (facultatives)

| | | |
|--|--|-------|
| Anglais <small>Site Université</small> Allemand ou Espagnol <small>Site Collégiale</small> | | |
| DNL histoire-géographie (1h/hebdo) + Langue euro (1h/hebdo) | | + 2 h |

1 option maxi au choix | 2 options maxi au choix

+ Enseignements optionnels (facultatifs)

| | Première | Terminale |
|---|----------|-----------|
| Arabe Langue vivante C | 3 h | 3 h |
| Espagnol Langue vivante C | 3 h | 3 h |
| Latin Langues et cultures de l'Antiquité* <small>[coeff. 3]</small> | 3 h | 3 h |
| Arts plastiques | 3 h | 3 h |
| Théâtre | 3 h | 3 h |
| <small>Site Collégiale</small> Education physique et sportive | 3 h | 3 h |
| Mathématiques complémentaires | | 3 h |
| Mathématiques expertes <small>(pour les élèves choisissant la spécialité Maths en terminale)</small> | | 3 h |
| <small>Site Collégiale</small> Droit et grands enjeux du monde contemporain <small>(en partenariat)</small> | | 3 h |

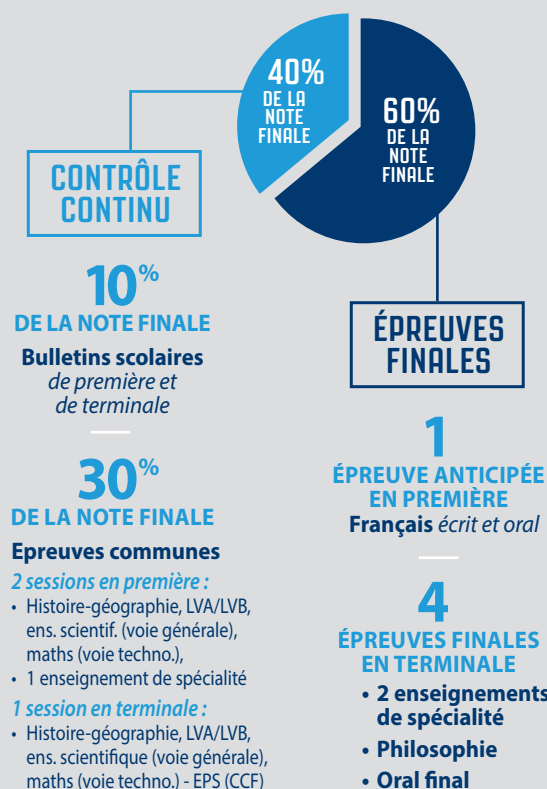
1 option maxi au choix

1 option maxi au choix

*[coeff. 3 au Bac pour les points au-dessus de 10]



Les épreuves du Baccalauréat 2021



Stage pré-CPGE scientifique entre la Terminale et la Prépa

OBJECTIFS : connaissances et méthodes d'organisation au travail en mathématiques, physique et chimie.

Formation complémentaire proposée aux élèves de Terminale souhaitant poursuivre des études supérieures en classes préparatoires aux grandes écoles scientifiques, en filière MPSI au lycée Saint-Benoît, ou dans les filières PCSI, PTSI ou BCPST.

PREMIÈRE ET TERMINALE

Voie TECHNOLOGIQUE STL

site UNIVERSITÉ

Enseignements communs (obligatoires)

| | Première | Terminale |
|---|----------|-----------|
| Français | 3 h | |
| Philosophie | | 2 h |
| Histoire - Géographie | 1 h 30 | 1 h 30 |
| LVA (anglais) et LVB (allemand, espagnol) | 3 h | 3 h |
| Enseignement technologique en LVA | 1 h | 1 h |
| Mathématiques | 3 h | 3 h |
| Enseignement moral et civique | 18 h/an | 18 h/an |
| Education physique et sportive | 2 h | 2 h |

+ Accompagnement personnalisé
+ Accompagnement au choix de l'orientation
+ Heures de vie de classe

+ Enseignements de spécialité (obligatoires)

| | Première | Terminale |
|--|----------|-----------|
| Sciences Physiques et Chimiques en Laboratoire | 9 h | 13 h |
| Physique-chimie et mathématiques | 5 h | 5 h |
| Biochimie-biologie | 4 h | |

18 h hebdo

18 h hebdo

VERS L'ENSEIGNEMENT SUPÉRIEUR

Le lycée Saint-Benoît souhaite accompagner chaque jeune dans son parcours scolaire et dans la construction de son projet d'orientation.

Pour relever le défi du passage entre le lycée et l'enseignement supérieur, nous favorisons la découverte des nouveaux métiers et parcours professionnels. **Nous proposons aux élèves des actions particulières tout au long de leur parcours au lycée** : aide à l'élaboration du projet de l'élève dans le cadre de l'accompagnement personnalisé, **stage en entreprise** en seconde, **rencontre de professionnels et d'étudiants** lors d'événements organisés au sein du lycée, **visites de salons** pour l'orientation et **d'établissements** d'enseignement supérieur, **simulation d'entretiens** professionnels, **préparation des lycéens scientifiques** aux études en classe préparatoire (stage pré-CPGE du lycée).

POST-BAC : Prépa Saint-Benoît

Site Collégiale

Deux années d'enseignement scientifique en classes préparatoires **MPSI-PSI [mathématiques, physique, sciences de l'ingénieur]** pour se préparer aux concours d'entrée des grandes écoles d'ingénieurs (classes à effectif réduit, filière polyvalente avec équivalences universitaires, climat de travail solidaire, encadrement et suivi individualisés, solutions d'hébergement).

Lycée Nouveau Départ

Dispositif spécifique Site Université

Une autre chance pour de jeunes adultes à partir de 18 ans de passer en 2 ans un baccalauréat général ou technologique **ST2S** [en partenariat avec le lycée Mongazon] (effectif réduit, pédagogie différenciée, suivi individualisé, interaction différente fondée sur l'échange).

Bac STL

Site Université

Sciences et technologies de laboratoire

spécialité SPCL

Une démarche associant formation théorique et savoir-faire : un enseignement expérimental en petits groupes, un accompagnement personnalisé, le respect du rythme de progression des élèves, du matériel de pointe de qualité, moins d'abstraction et davantage d'expérience concrète par le travail en laboratoire.

Des enseignements communs et **des enseignements de spécialité scientifiques spécifiques**.

Une voie de réussite : un taux de réussite élevé à l'examen du BAC STL (de 98 à 100 %), des perspectives d'orientation variées (BTS, DUT, licences et masters, formations d'ingénieur).

Divers métiers du laboratoire et de l'analyse : technicien de laboratoire, métiers de la chimie, de la mesure, de l'instrumentation et du contrôle, de la photonique, opticien-lunetier...



Grandir
pour
s'ouvrir
au monde

ANIMATION PASTORALE

Une proposition dynamique de l'Évangile

Chacun a le droit d'entendre une proposition de l'Évangile dans le respect et la liberté de tous.

Le projet d'animation pastorale peut répondre à l'attente légitime des parents et des jeunes, chrétiens ou non, d'une pédagogie bienveillante basée sur les valeurs chrétiennes.

La pastorale du lycée accueille les jeunes comme adultes en devenir.

C'est un lieu pour découvrir le sens de la vie, apprendre à se connaître et s'estimer, se construire et se situer dans la société actuelle à la lumière du Christ ; au travers d'actions solidaires (Avent, Carême), de rencontres de témoins, pèlerinages et retraite en abbaye.

Les activités proposées sont des repères structurants qui aident à donner sens à sa vie, développer l'intériorité afin de savoir discerner ; préparation aux sacrements, célébrations, débats sur le temps du midi.

Des moments de ressourcement pour les jeunes qui s'ouvrent à la découverte du monde et à l'unité de l'homme en lien avec Dieu et les frères.

VIE AU LYCÉE

Association sportive

Pour toutes celles et ceux qui souhaitent découvrir différentes activités sportives ou participer à des compétitions scolaires UGSEL départementales, régionales ou nationales (ex. : rugby, futsal, football, basketball, badminton, cross-country, judo...).

Club de mathématiques Site Collégiale

Vous aimez les maths, vous aimez chercher et travailler en équipe. Le club vous propose lors de séances sur le temps du midi, de venir résoudre des défis mathématiques, vous préparer à des concours, participer à des tournois...

Bureau des lycéens


Impliquez-vous davantage dans la vie de l'établissement en venant développer et soutenir des projets sportifs, culturels, humanitaires ou liés à la citoyenneté. Les membres du BDL organisent différentes activités pour favoriser l'intégration des élèves et les réunir autour d'événements festifs. Le BDL est ouvert à tous !

Temps de convivialité

Journée d'intégration des élèves, fête de l'ensemble scolaire Saint-Benoît, soirée Euro, fête de l'Europe en collaboration avec la ville d'Angers, concert des talents, fête du percent et bal de promotion des élèves de Terminale...

SERVICES

 **Accès** Les deux sites du lycée sont desservis par le réseau de transports en commun BusTram IRIGO et sont situés à 10 minutes à pied des gares routière/SNCF.

 **Restauration** Service assuré sur place par la société SODEXO qui met tout en œuvre afin de proposer aux élèves, dans la **cafétéria** du site Collégiale et les **restaurants self-service**, des repas équilibrés et variés, des recettes qu'ils aiment, chaque jour préparées avec des produits frais, locaux ou régionaux et de saison.

 **Hébergement : 2 solutions d'accueil pour les élèves**

- **INTERNAT** sur le site Université du lycée (chambres individuelles),
- **RÉSIDENCE INTER-LYCÉES** sur le site du lycée Wresinski à Angers. (places limitées)

Des chambres équipées, des espaces de vie communs, des salles de travail et équipements informatiques, un encadrement pédagogique bienveillant, des activités et sorties organisées.

2021
PORTES OUVERTES

LYCÉE Saint-Benoît

/site Collégiale et site Université

Vendredi **22 JANVIER** [17 h 30 - 20 h]

Samedi **23 JANVIER** [9 h - 13 h]



Lycée Saint-Benoît/site Collégiale

5 cloître Saint-Martin
BP 32209 - 49022 ANGERS cedex 02
Tél. +33 (0)2 41 88 09 00
e-mail : secretariat@lyceesaintmartin.org

Lycée Saint-Benoît/site Université

7 rue Volney - 49000 ANGERS
Tél. +33 (0)2 41 88 22 72
e-mail : secretariat@sainteagnes49.fr

www.saintbenoitangers.org