



Le lycée Saint-Benoît est situé au cœur de la ville d'Angers sur deux sites à taille humaine : Saint-Benoît Collégiale et Saint-Benoît Université.

Notre structure pédagogique innovante nous permet de proposer des parcours d'enseignement général et technologique avec notamment des formations porteuses d'une forte identité scientifique, numérique et linguistique, et des enseignements optionnels artistiques, sportifs, linguistiques et technologiques.

Nous accueillons chaque élève avec ses richesses, ses limites et ses fragilités, sans aucune forme de discrimination. Durant toute sa scolarité, exigence et bienveillance permettent de l'accompagner au mieux dans sa construction personnelle.

Riches de toute l'expérience acquise et s'inspirant des recherches récentes, nous cherchons à adapter les formes et méthodes d'apprentissage aux besoins spécifiques des élèves.

Convaincus de l'importance de la dimension européenne et internationale, nous encourageons chaque élève à s'ouvrir au monde à travers la découverte d'autres langues et cultures. Nous lui offrons la possibilité de suivre un **parcours européen** enrichi et favorisons les échanges et immersions scolaires individuelles à l'étranger. Le **parcours international** offre à des élèves français ou internationaux motivés une formation bilingue et biculturelle avec des enseignements spécifiques.

Le lycée accueille de nombreux **élèves de toute nationalité** ainsi que de **jeunes sportifs** intensifs ou de haut niveau en classes à horaires aménagés. **Nous proposons un hébergement** en internat sur place, site Université, et en résidence inter-lycées.

Nous souhaitons accompagner chaque jeune dans son parcours scolaire et dans la construction de son projet d'orientation.

Les chefs d'établissements
François Roseray | *site Collégiale*
Nathalie Leroy | *site Université*



Grandir pour s'ouvrir au monde

LYCÉE SAINT-BENOÎT

Site Collégiale (actuel Lycée Saint-Martin)

Site Université (actuel Lycée Sainte-Agnès)

OFFRE DE FORMATION

ENSEIGNEMENT GÉNÉRAL & TECHNOLOGIQUE

SECONDE

générale & technologique

[Site Collégiale](#) **INSCRIPTION sur le site de votre choix** et selon votre choix d'options, de section européenne et du parcours international

[Site Université](#)

PREMIÈRE TERMINALE

Baccalauréat général

8 spécialités au choix

[Site Collégiale](#) **INSCRIPTION sur le site de votre choix** et selon votre choix d'options, de section européenne et du parcours international

[Site Université](#)

Baccalauréat technologique STL

(Sciences et Technologies de Laboratoire)

Spécialité Physique-chimie

[Site Université](#) **INSCRIPTION sur le site Université**

ENSEIGNEMENT SUPÉRIEUR

POST-BAC

CLASSES PRÉPARATOIRES

aux grandes écoles scientifiques

MPSI (année 1) - **PSI** (année 2)

(mathématiques, physique, sciences de l'ingénieur)

[Site Collégiale](#)

NOUVELLE SECONDE Rentrée 2019

GÉNÉRALE ET TECHNOLOGIQUE

site COLLÉGIALE et site UNIVERSITÉ



Enseignements communs (obligatoires)	
Français	4 h
Histoire - Géographie	3 h
Langues vivantes 1 (anglais) et 2 (allemand, espagnol)	5 h 30
Mathématiques	4 h
Physique-chimie	3 h
Sciences de la vie et de la terre	1 h 30
Sciences numériques et technologie	1 h 30
Sciences économiques et sociales	1 h 30
Education physique et sportive	2 h
Enseignement moral et civique	18 h/an
+ Accompagnement personnalisé	26 h 30 hebdo
+ Accompagnement au choix de l'orientation	
+ Heures de vie de classe	

Enseignements optionnels (facultatifs)	
1 option générale au choix (ou 2 si Latin) :	
Allemand Langue vivante 3	3 h
Arabe Langue vivante 3	3 h
Espagnol Langue vivante 3	3 h
Japonais Langue vivante 3	3 h
Latin Langues et cultures de l'Antiquité	3 h
Arts plastiques	3 h
Théâtre	3 h
Site Collégiale EPS Rugby-musculation	3 h
1 option technologique au choix :	
Sciences et laboratoire	1 h 30

OPTIONS FACULTATIVES

LANGUES VIVANTES 3



Allemand, Arabe, Espagnol, Japonais

Acquérir une 3^{ème} langue vivante et s'ouvrir à une autre culture pour se préparer à vivre dans le monde des échanges internationaux. Découvrir et approfondir les bases de la langue tant à l'oral qu'à l'écrit.

Arts plastiques



Choisir et développer ses propres moyens d'expression artistique par l'approfondissement de sa pratique personnelle des arts plastiques pour créer avec une démarche et diverses techniques, et l'acquisition de repères culturels très ouverts, au travers des médias actuels mais aussi de visites en ville et dans la région.



Sciences et laboratoire

Pratique soutenue d'une démarche scientifique dans le cadre d'activités de laboratoire visant à susciter son goût pour la recherche, à développer son esprit critique, son esprit d'innovation et, dans le cadre d'un travail collaboratif, à découvrir ses capacités à construire un projet qui répond à une problématique en insistant particulièrement sur l'observation et la mesure.

THÉÂTRE



Echanger, observer, proposer, créer, collectivement, sur scène comme en dehors, en s'appuyant sur la culture et le jeu, l'objectif étant de défendre un spectacle devant public. Intervention régulière de professionnels du spectacle. Sorties spectacles professionnels pour enrichir sa culture théâtrale et acquérir un regard critique.

Langues et cultures de l'Antiquité : Latin



Continuer à découvrir la langue latine et la civilisation romaine pour assurer ses racines littéraires et philosophiques. Traduction, étude de documents iconographiques, vidéos et travaux de groupes parce que le Latin, ça peut être vivant !

EPS rugby-musculation



Découvrir, approfondir, Site Collégiale perfectionner ses connaissances et compétences dans 2 activités physiques et sportives : le rugby à travers le caractère ludique du jeu (apprentissage, révision et/ou perfectionnement) et les valeurs qu'il développe, et la musculation (projet personnalisé). Découvrir des métiers du sport et de l'activité physique, ainsi que les formations qui leur sont inhérentes afin de pouvoir éclairer l'élève dans ses choix de parcours d'orientation.

CLASSES à HORAIRES AMÉNAGÉS

Dispositif spécifique pour élèves sportifs intensifs ou haut niveau

- Emploi du temps allégé
- Accompagnement et soutien scolaire adaptés
- Partenariat avec des clubs de sport (Angers natation de course, Angers nautique aviron...)
- Accueil spécifique en internat



EUROPE ET INTERNATIONAL

Dispositifs spécifiques [facultatifs]

Parcours européen

Un parcours riche et divers, ouvert aux élèves de la seconde à la terminale, pour faire connaître le patrimoine culturel européen, favoriser la mobilité des jeunes, développer l'apprentissage des langues et privilégier les échanges novateurs.

SECTIONS européennes site COLLÉGIALE ou site UNIVERSITÉ

 ANGLAIS  ALLEMAND  ESPAGNOL

Enseignement renforcé en langue à travers l'enseignement en langue étrangère d'une autre discipline. Parcours de formation permettant d'obtenir une mention « Section européenne » au baccalauréat ainsi qu'une certification complémentaire en langue vivante adossée au Cadre européen commun de référence pour les langues (CECRL) de niveau B1 avec obtention possible du niveau A2 selon résultats.

Sections Européennes | mention euro au BAC



 Anglais [Site Université](#)
 Allemand [Site Collégiale](#)
 Espagnol [Site Collégiale](#)

- **Langue vivante** (niveau d'entrée LV1 ou LV2) : 1 h/hebdo
- **Discipline non linguistique** Histoire-Géographie en langue étrangère : 1 h/hebdo
- **Préparation aux certifications complémentaires en langues** : anglais (Cambridge English First), allemand (Goethe institut), espagnol (DELE Cervantes)

Diplôme Européen de compétences (DEC)

Anglais avancé [Site Collégiale](#)
Espagnol avancé [Site Université](#)

Conversation avec un assistant anglophone

Echange scolaire en lien avec nos partenaires ou **immersion individuelle** à l'étranger

Parcours international

site UNIVERSITÉ

Une formation bilingue et biculturelle avec un apprentissage linguistique renforcé en anglais/américain et des enseignements spécifiques.

Dispositif s'adressant à des élèves natifs originaires des pays anglo-saxons qui étudient actuellement en France, à des élèves bilingues, des élèves français qui ont passé une ou plusieurs années dans un pays de langue anglaise, ou des élèves français capables de suivre une section de haut niveau.

Un parcours exigeant pour des élèves motivés et travailleurs, qui aiment la langue anglaise et sa culture.



LV1 anglais

Cours supplémentaires avec un professeur d'anglais natif

Enseignements spécifiques en langue anglaise

- Littérature et société (Seconde)
- Littérature étrangère (Première, Terminale)

Préparation à la certification complémentaire en anglais « **Cambridge English First** »

Conversation

avec un assistant anglophone

Discipline non linguistique (DNL)

Histoire-Géographie en anglais pour mention européenne Anglais au BAC

Echange scolaire

ou **immersion individuelle** à l'étranger en lien avec nos partenaires

Initiation LANGUES ET CULTURES

-  **Atelier Chinois*** (niveaux 1 et 2)
-  **Atelier Japonais*** (niveaux 1 et 2)
-  **Atelier Italien** (niveau 1)

Apprentissage des rudiments de la langue parlée et écrite, découverte de plusieurs aspects de la société (littérature, traditions, histoire, actualité...) et échanges autour de ces cultures.

* Initiation indispensable pour les élèves qui envisageraient un échange avec la Chine ou le Japon.

Scolarisation d'élèves de toutes nationalités

Intégration de 1 à 9 mois dans une classe avec un élève parrain, accueil en famille en semaine et/ou le week-end, participation aux activités du lycée, préparation du DELF (diplôme d'études en langue française) ou attestation de séjour.

Séjours et projets pédagogiques

Echanges scolaires
(Allemagne, Argentine, Autriche, Chine, Espagne, Etats-Unis, Inde, Italie, Japon, Pays-Bas, Pologne, Russie, Suisse)

Immersions scolaires individuelles
(Australie, Canada, Irlande, Mexique)

Voyages d'études (Pologne, ...)

Pôle européen et international de l'Anjou
Parlement européen des Jeunes



PREMIÈRE ET TERMINALE

Voie GÉNÉRALE

site COLLÉGIALE et site UNIVERSITÉ

Enseignements communs [obligatoires]

	Première	Terminale
	Rentrée 2019	Rentrée 2020
Français	4 h	
Philosophie		4 h
Histoire - Géographie	3 h	3 h
Langues vivantes 1 (anglais) et 2 (allemand, espagnol)	4 h 30	4 h
Enseignement scientifique	2 h	2 h
Enseignement moral et civique	18 h/an	18 h/an
Education physique et sportive	2 h	2 h
+ Accompagnement personnalisé	16 h hebdo	15 h 30 hebdo
+ Accompagnement au choix de l'orientation		
+ Heures de vie de classe		

Enseignements de spécialité [obligatoires]

	3 spécialités au choix		2 spécialités au choix	
	Première	Terminale	Première	Terminale
	Rentrée 2019	Rentrée 2020	Rentrée 2019	Rentrée 2020
Numérique et sciences informatiques	4 h	6 h		
Mathématiques	4 h	6 h		
Physique-chimie	4 h	6 h		
Sciences de la vie et de la terre	4 h	6 h		
Sciences économiques et sociales	4 h	6 h		
Histoire-géographie, géopolitique et sciences politiques	4 h	6 h		
Humanités, littérature et philosophie	4 h	6 h		
Langues, littératures et cultures étrangères	4 h	6 h		

Enseignements optionnels [facultatifs]

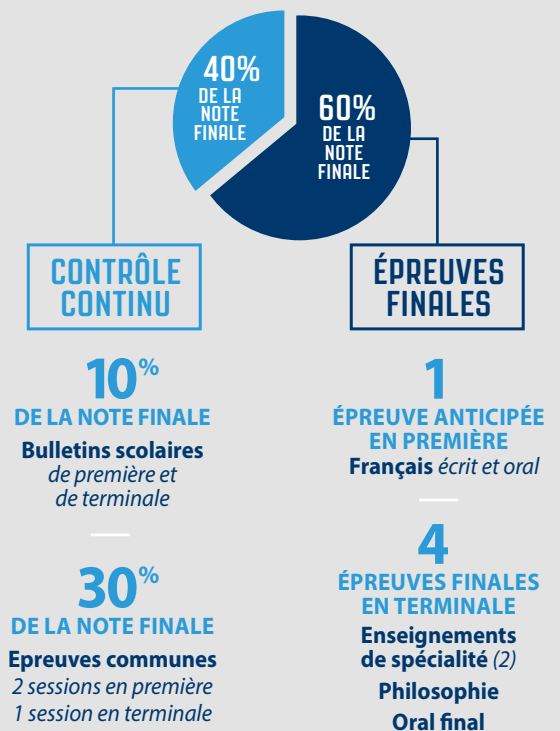
1 option maxi au choix

1 option maxi au choix

	1 option maxi au choix		2 options maxi au choix	
	Première	Terminale	Première	Terminale
	Rentrée 2019	Rentrée 2020	Rentrée 2019	Rentrée 2020
Allemand Langue vivante 3	3 h	3 h		
Arabe Langue vivante 3	3 h	3 h		
Espagnol Langue vivante 3	3 h	3 h		
Japonais Langue vivante 3	3 h	3 h		
Latin Langues et cultures de l'Antiquité	3 h	3 h		
Arts plastiques	3 h	3 h		
Théâtre	3 h	3 h		
Site Collégiale EPS rugby-musculation	3 h	3 h		
Mathématiques complémentaires		3 h		
Mathématiques expertes <i>(pour les élèves choisissant la spécialité Maths en terminale)</i>		3 h		
Droit et grands enjeux du monde contemporain		3 h		



Les épreuves du Baccalauréat 2021



Stage pré-CPGE scientifique entre la Terminale et la Prépa

OBJECTIFS : connaissances et méthodes d'organisation au travail en mathématiques, physique et chimie.

Formation complémentaire proposée aux élèves de Terminale souhaitant poursuivre des études supérieures en classes préparatoires aux grandes écoles scientifiques, en **filière MPSI au lycée Saint-Benoît**, ou dans les filières PCSI, PTSI ou BCPST.

PREMIÈRE ET TERMINALE

Voie TECHNOLOGIQUE STL

site UNIVERSITÉ

Enseignements communs <i>(obligatoires)</i>	Première	Terminale
	Rentrée 2019	Rentrée 2020
Français	3 h	
Philosophie		2 h
Histoire - Géographie	1 h 30	1 h 30
LV1 (anglais) et LV2 (allemand, espagnol)	3 h	3 h
Enseignement technologique en LV1	1 h	1 h
Mathématiques	3 h	3 h
Enseignement moral et civique	18 h/an	18 h/an
Education physique et sportive	2 h	2 h
+ <i>Accompagnement personnalisé</i>	14 h hebdo	13 h hebdo
+ <i>Accompagnement au choix de l'orientation</i>		
+ <i>Heures de vie de classe</i>		

Enseignements de spécialité <i>(obligatoires)</i>	Première	Terminale
	Rentrée 2019	Rentrée 2020
Sciences physiques et chimiques en laboratoire	9 h	13 h
Physique-chimie et mathématiques	5 h	5 h
Biochimie-biologie	4 h	
	18 h hebdo	18 h hebdo

VERS L'ENSEIGNEMENT SUPÉRIEUR

Le lycée Saint-Benoît souhaite accompagner chaque jeune dans son parcours scolaire et dans la construction de son projet d'orientation.

Pour relever le défi du passage entre le lycée et l'enseignement supérieur, nous favorisons la découverte des nouveaux métiers et parcours professionnels. Nous proposons aux élèves des actions particulières tout au long de leur parcours au lycée :

- **aide** à l'élaboration du projet de l'élève dans le cadre de l'accompagnement personnalisé,
- **stage en entreprise** en seconde,
- **rencontre de professionnels et d'étudiants** lors d'événements organisés au sein du lycée,
- **visites de salons** pour l'orientation et **d'établissements** d'enseignement supérieur,
- **simulation d'entretiens** professionnels,
- **préparation des élèves scientifiques** aux études en classe préparatoire (stage pré-CPGE du lycée).

Lycée nouveau départ Dispositif spécifique [Site Université](#)

Une autre chance pour de jeunes adultes entre 18 à 35 ans de passer un baccalauréat général ou technologique ST2S en 1 ou 2 ans (effectif réduit, pédagogie différenciée, suivi individualisé, interaction différente fondée sur l'échange).

Bac STL [Site Université](#)

Sciences et technologies de laboratoire

Une démarche associant formation théorique et savoir-faire : un enseignement expérimental en petits groupes, un accompagnement personnalisé, le respect du rythme de progression des élèves, du matériel de pointe de qualité, moins d'abstraction et davantage d'expérience concrète par le travail en laboratoire.

Des enseignements communs et **des enseignements de spécialité scientifiques spécifiques.**

Une voie de réussite : un taux de réussite élevé à l'examen du BAC STL (de 98 à 100 %), des perspectives d'orientation variées (BTS, DUT, licences et masters, formations d'ingénieur).

Divers métiers du laboratoire et de l'analyse : technicien de laboratoire, métiers de la chimie, de la mesure, de l'instrumentation et du contrôle, de la photonique, opticien-lunetier...



Grandir pour s'ouvrir au monde

ANIMATION PASTORALE

Une proposition dynamique de l'Évangile

Chacun a le droit d'entendre une proposition de l'Évangile dans le respect et la liberté de tous.

Le projet d'animation pastorale peut répondre à l'attente légitime des parents et des jeunes, chrétiens ou non, d'une pédagogie bienveillante basée sur les valeurs chrétiennes.

La pastorale du lycée accueille les jeunes comme adultes en devenir.

C'est un lieu pour découvrir le sens de la vie, apprendre à se connaître et s'estimer, se construire et se situer dans la société actuelle à la lumière du Christ ; au travers d'actions solidaires (Avent, Carême), de rencontres de témoins, pèlerinages et retraite en abbaye.

Les activités proposées sont des repères structurants qui aident à donner sens à sa vie, développer l'intériorité afin de savoir discerner ; préparation aux sacrements, célébrations, débats sur le temps du midi.

Des moments de ressourcement pour les jeunes qui s'ouvrent à la découverte du monde et à l'unité de l'homme en lien avec Dieu et les frères.

VIE AU LYCÉE

Association sportive

Pour toutes celles et ceux qui souhaitent découvrir différentes activités sportives ou participer à des compétitions scolaires UGSEL départementales, régionales ou nationales grâce à des entraînements le mercredi après-midi (ex. : futsal, football, basketball, badminton, cross-country, judo, rugby...).

Club de mathématiques Site Collégiale

Vous aimez les maths, vous aimez chercher et travailler en équipe. Le club vous propose lors de séances sur le temps du midi, de venir résoudre des défis mathématiques, vous préparer à des concours, participer à des tournois...

Atelier Théâtre en anglais Site Université

Aucuns pré-requis en anglais ou en expérience théâtrale ne sont demandés. Chacun est le bienvenu pour échanger, partager, participer. Cet atelier permet de développer la confiance en soi et des compétences oratoires mais surtout, de se faire de nouveaux amis au sein de la troupe dans un cadre informel.

Bureau des lycéens


Impliquez-vous davantage dans la vie de l'établissement en venant développer et soutenir des projets sportifs, culturels, humanitaires ou liés à la citoyenneté. Les membres du BDL organisent différentes activités pour favoriser l'intégration des élèves et les réunir autour d'événements festifs. Le BDL est ouvert à tous !

Temps de convivialité

Journée d'intégration des élèves, fête de l'ensemble scolaire Saint-Benoît, soirée Euro, fête de l'Europe en collaboration avec la ville d'Angers, concert des talents, fête du percent et bal de promotion des élèves de Terminale...

SERVICES

 **Accès** Les deux sites du lycée sont desservis par le réseau de transports en commun **BusTram IRIGO** et sont situés à 10 minutes à pied des **gares routière/SNCF**.

 **Restauration** Service assuré sur place par la société SODEXO qui met tout en œuvre afin de proposer aux élèves, dans notre **cafétéria** site Collégiale et nos deux **restaurants self-service**, des repas équilibrés et variés, et des recettes qu'ils aiment, chaque jour préparées avec des produits frais, locaux ou régionaux et de saison.

 **Hébergement : 2 solutions d'accueil pour les élèves**

- **INTERNAT** sur le site Université du lycée (chambres individuelles),
- **RÉSIDENCE INTER-LYCÉES** (places limitées, transport en navette). *Des chambres équipées, des espaces de vie communs, des salles de travail et équipements informatiques, un encadrement pédagogique bienveillant, des activités et sorties organisées.*



Lycée Saint-Benoît | Site Collégiale
(actuel Lycée Saint-Martin)

5 cloître Saint-Martin
BP 32209 - 49022 ANGERS cedex 02
Tél. +33 (0)2 41 88 09 00
e-mail : secretariat@lyceesaintmartin.org

Lycée Saint-Benoît | Site Université
(actuel Lycée Sainte-Agnès)

7 rue Volney - 49000 ANGERS
Tél. +33 (0)2 41 88 22 72
e-mail : secretariat@sainteagnes49.fr

www.saintbenoitangers.org

2019 PORTES OUVERTES

Lycée site Collégiale
(actuel Lycée Saint-Martin)

Vendredi **25 JANVIER** [17 h - 20 h]
Samedi **26 JANVIER** [9 h - 13 h]

Lycée site Université
(actuel Lycée Sainte-Agnès)

Samedi **26 JANVIER** [9 h - 16 h]